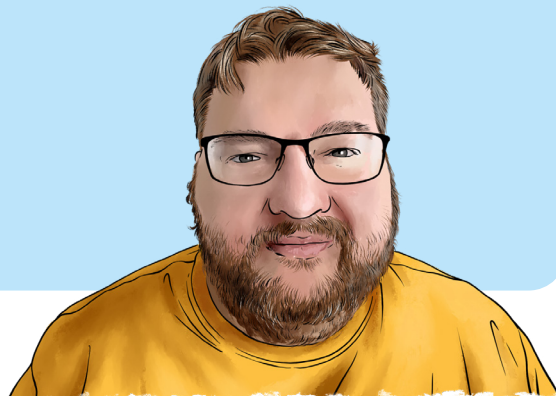


# AVENIR KLIENTŮM

Petr MALINA

Vážení klienti,  
vážení přátelé AVENIRu,

po prázdninové pauze vám s radostí přinášíme další vydání našeho měsíčníku plného finančních tipů a rad. Děkujeme, že jste s námi a těšíme se, že vám opět předáme užitečné informace pro vaši spokojenost a úspěch!



## TIP MĚSÍCE:

Od 1. října pojišťovny evidují online sjednání pojištění vozidel a vzhledem ke zkrácení doby splatnosti pojištění hrozí při nezaplacení riziko nepojištění. Pojišťovny tuto praxi zavádějí již nyní.

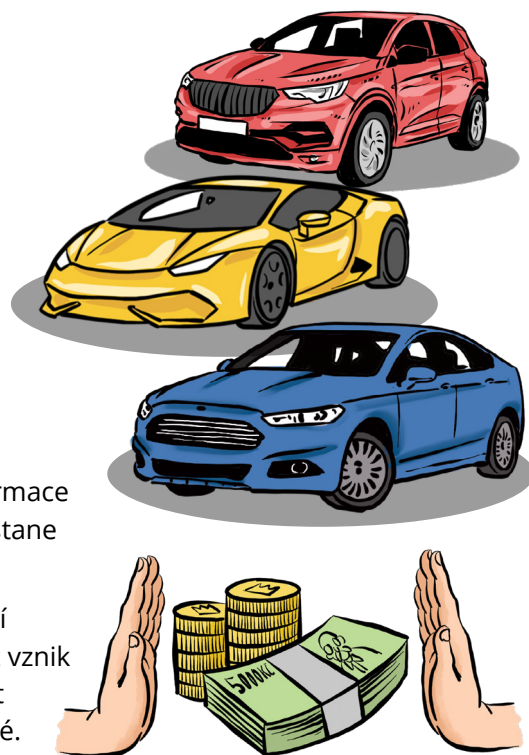
## ZMĚNA U POJIŠTĚNÍ AUT V ROCE 2024

Shrňme vám co se v letošním roce změnilo u povinného ručení:

1. Zvýšení minimálního limitu povinného ručení
2. Rozšíření okruhu vozidel, která podléhají povinnosti mít sjednané pojištění odpovědnosti
3. Přenos odpovědnosti za sjednání povinného ručení z vlastníka na provozovatele vozidla (ve většině případů je to jedna a tatáž osoba)
4. Postupné zrušení velkých technických průkazů
5. Konec povinnosti mít při sobě zelenou kartu v ČR
6. Zavedení online systému povinného ručení od 1. října 2024

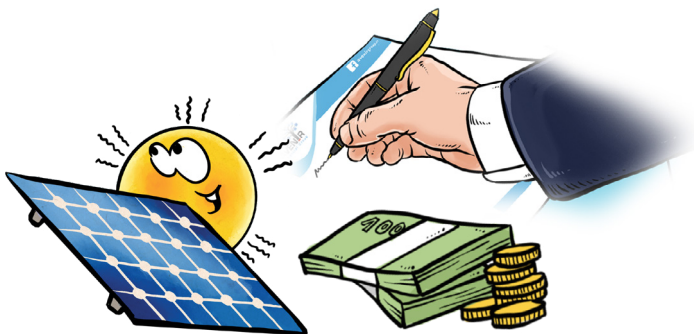
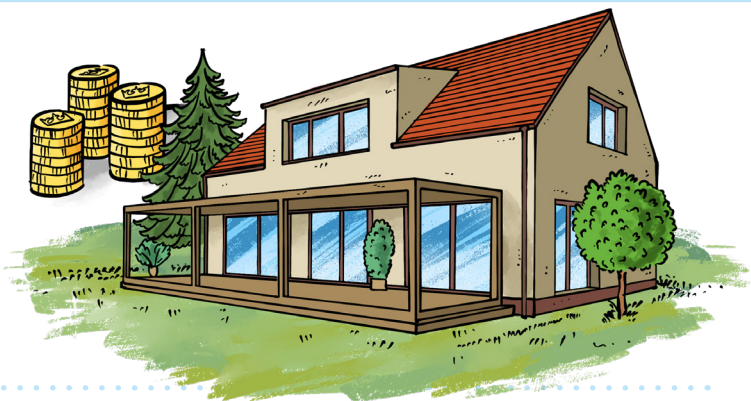
Nová databáze České kanceláře pojistitelů (ČKP) bude online evidovat data o sjednání povinného ručení. Pojišťovny musí v reálném čase předávat informace o vzniku nových smluv, jejich změnách a zánicích do této databáze. ČKP se stane jediným zdrojem informací pro Policii ČR a registry vozidel.

Tato změna bude mít vliv na splatnost pojištění, zejména při vzniku pojištění zaplacením. Může vést k častějším výpadkům v pojištění, což může způsobit vznik nároků ČKP na pojistné za nepojištěné dny. Každá pojišťovna bude reagovat na tyto nové požadavky po svém, což může mít různé důsledky pro pojištěné. Doporučujeme být velmi důslední a včasní při placení pojistného u pojištění aut.



## POTŘEBUJETE ZNÁT ODHAD CENY BYTU NEBO DOMU?

Nabízíme zpracování odhadu vaší nemovitosti (bytu, domu) pro zjištění tržní ceny, kontrolu dostatečné pojistné hodnoty nebo pro jiné účely, jako je například dědické řízení. Využijte této příležitosti a obraťte se na nás.



## ŘEŠÍTE ÚSPORU ZA ENERGIE?

Můžete využít bezplatné posouzení montáže fotovoltaické elektrárny na vaší nemovitosti, včetně vypracování nabídky a to i s možností výkupu přebytečné energie, kterou sami nevyužijete. Zároveň vám zařídíme i dotace na fotovoltaickou elektrárnu, která je ve výši 50 % nákladů a horní hranicí dotace na většině území je 160.000 Kč.

## PLACENÉ PORADENSTVÍ JAKO NOVÝ TREND?

Placené poradenství je moderní trend, který se stává běžnou praxí v zahraničí a nyní se prosazuje i u nás. Mnoho klientů v zahraničí si uvědomilo, že takové poradenství přináší hlubší, personalizované rady, které odpovídají jejich jedinečným potřebám a cílům.

Tento způsob práce umožňuje klientům přístup k expertům, kteří se věnují klientům, poskytují podrobné analýzy a strategie šité na míru a pomáhají lépe se orientovat ve složitých finančních nebo investičních rozhodnutích. Placené poradenství vám tak dává jistotu, že vaše rozhodnutí jsou podložena odbornými znalostmi a mohou vést k dlouhodobým úsporám a výhodám. Je to chytrá investice do vašeho budoucího finančního úspěchu.



## POTŘEBUJETE VÝHODNĚJŠÍ SMĚNU KURZU?

Máme pro vás možnost zajistit nejvýhodnější kurz měny na trhu v porovnání s ostatními nabídkami. Díky našemu partnerovi můžeme sjednat nejlepší podmínky pro vaše směny a transakce. Najdeme pro vás to nejvýhodnější řešení.

## MINIMÁLNÍ MZDA V ROCE 2025

Minimální mzda se v příštím roce zvýší více, než se původně plánovalo. Ministr práce Marian Jurečka oznámil, že minimální mzda vzroste z 18 900 Kč na 20 800 Kč, což je o 200 Kč více než bylo původně avizováno. Tímto růstem se také zvýší zaručené mzdy pro další stovky tisíc pracovníků a do roku 2029 by mohla minimální mzda dosáhnout 28 až 29 tis. Kč, což odpovídá přibližně 47 % průměrné mzdy.

